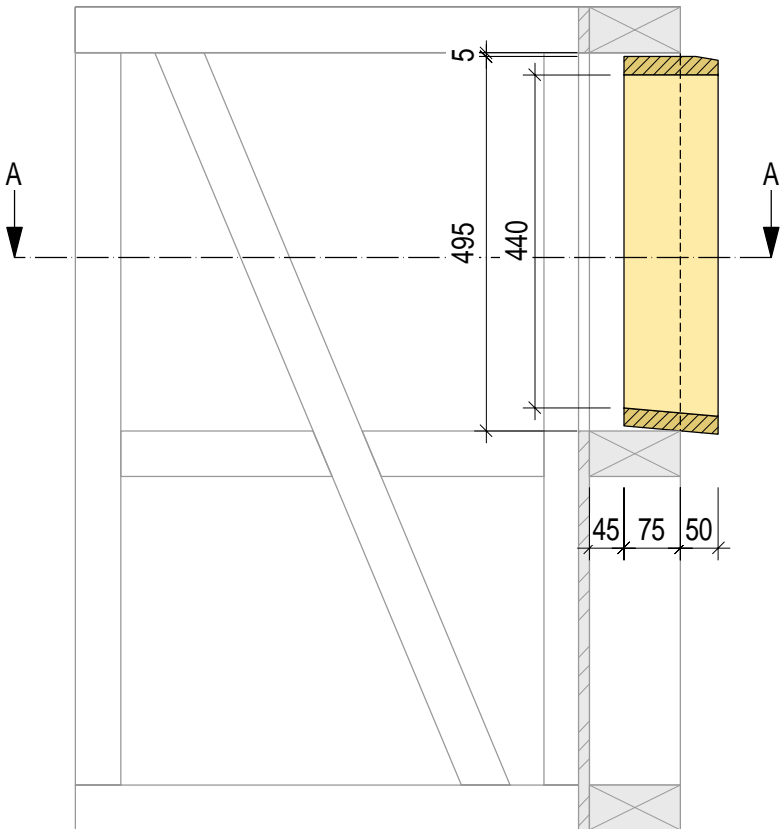
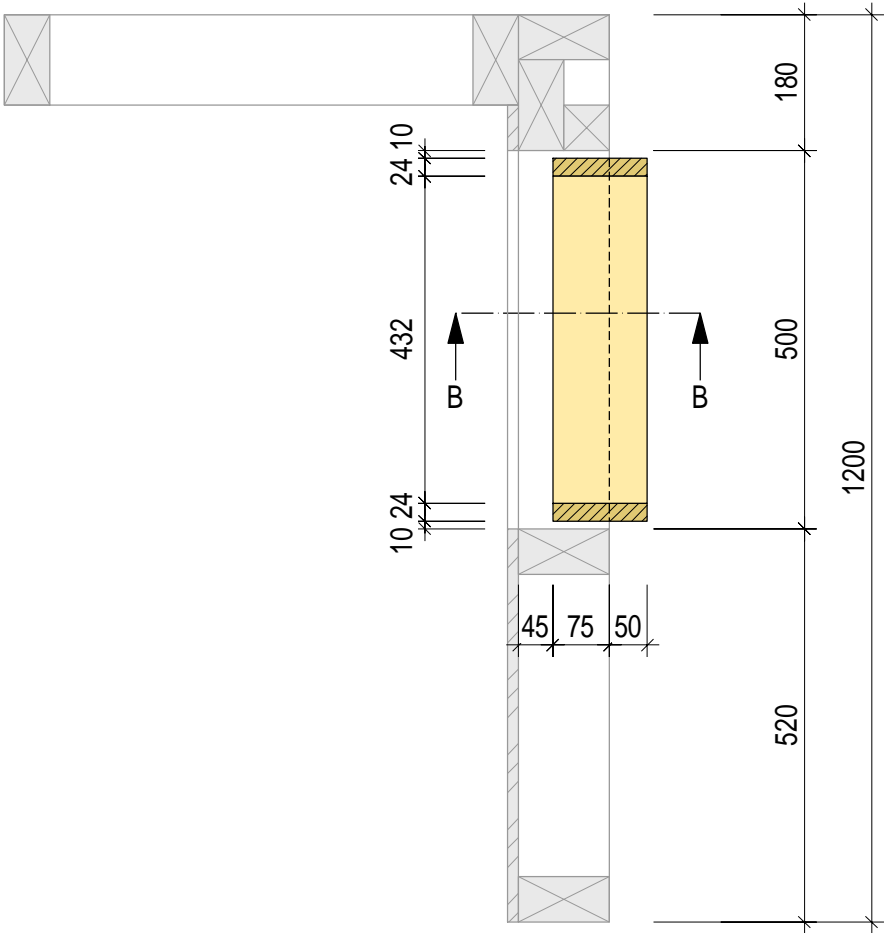


Coupe horizontale A--A Ech. 1:10



Coupe verticale A--A Ech. 1:10

# Procédure de qualification 2018

Charpentier / Charpentière CFC

Travail pratique

2.1

Nom ..... Prénom ..... Candidat N° .....

## 2.1.3 Préfabrication / mise en oeuvre / pose 2.1.3.4 Embrasure de fenêtre

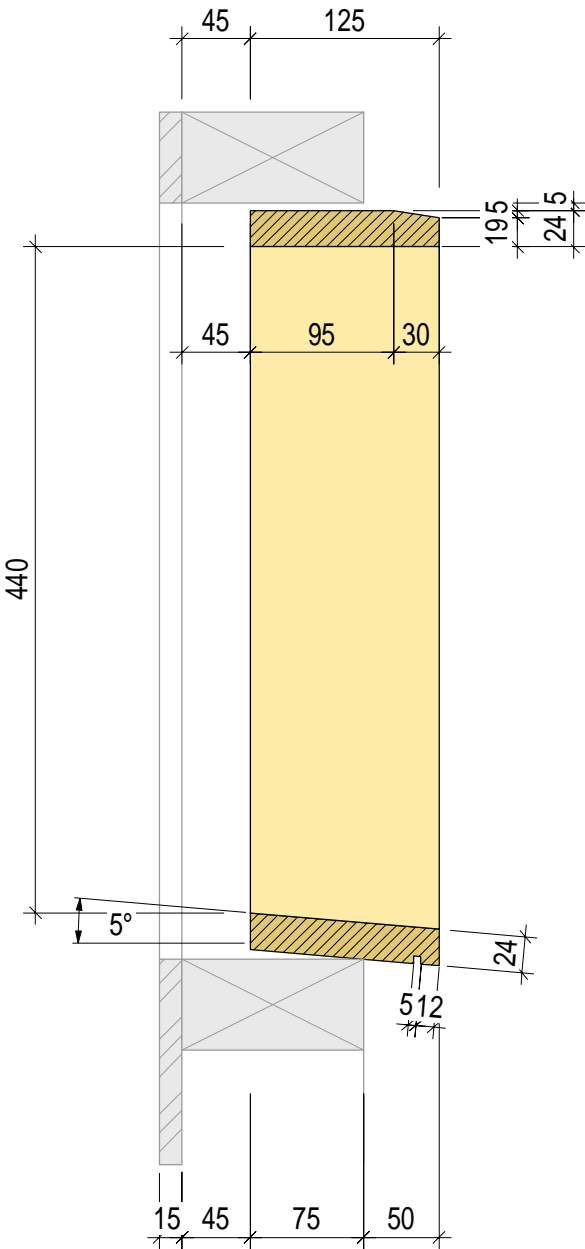
Durée: 45 min.

### Tâches:

Réalisez l'embrasure de fenêtre selon le plan.  
(vissée ensemble sans montage dans la paroi)  
Tablette de fenêtre avec 5° de pente.  
Revêtement d'embrasure en épicéa massif 24 mm.  
Les angles sont vissés à joints plats.

### Moyens d'aide:

Outils à main  
Machines portatives  
Machines stationnaires pour les coupes biaises



Détail du linteau et du contre-cœur Ech. 1:5

